

## 基本情報

|      |                    |
|------|--------------------|
| 所在地  | 神奈川県横浜市北区新横浜2-5-14 |
| 竣工年月 | 1987年8月            |
| 規模   | 地上9階／地下1階          |
| 構造   | 鉄骨鉄筋コンクリート造        |
| 駐車場  | 機械式駐車場 18台         |
| 施工   | 戸田建設・多田建設共同事業体     |

- 2023年3月 東急線相鉄線の「新横浜」駅へ直通乗り入れにより 目黒・渋谷まで利便性がアップ
- エントランス、共用部リニューアル完了(2016年10月)
- 1階に郵便局入居



## 物件概要

|       |                                    |
|-------|------------------------------------|
| 開館時間  | 平日 7:00～20:00<br>土・日・祝日 8:30～19:00 |
| 警備方法  | 機械警備方式(ALSOK)                      |
| 空調方式  | 個別空調方式                             |
| 天井高   | 2,350mm ※OA床高含まず                   |
| OA床高  | 50mm                               |
| 光ケーブル | 有                                  |
| ELV   | 乗用2基(11人乗)                         |

## 交通

|               |        |      |
|---------------|--------|------|
| JR横浜線・東海道新幹線  | 「新横浜」駅 | 徒歩3分 |
| 東横線・相鉄線       | 「新横浜」駅 | 徒歩1分 |
| 横浜市営地下鉄ブルーライン |        |      |



**エントランス・共用部  
リニューアル済み！！**



## 募集区画

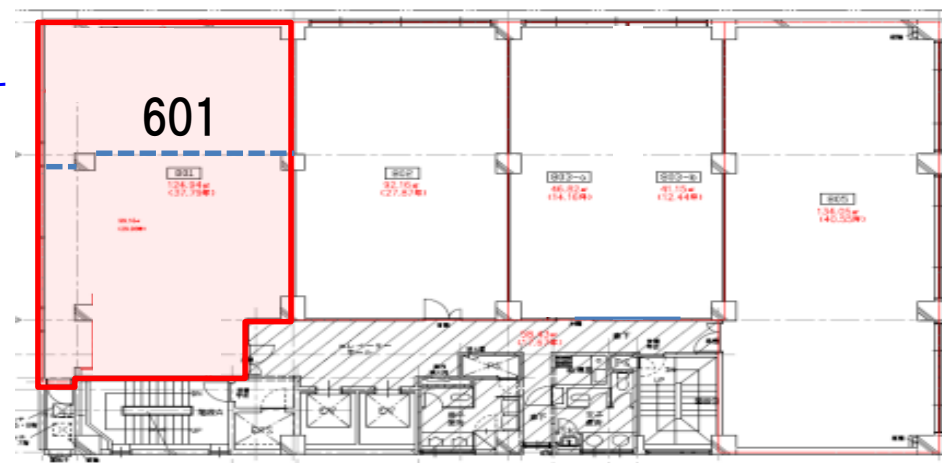
| フロア | 用途  | 契約面積   | 賃料/坪 | 共益費/坪 | 敷金 | 入居時期     | 備考   |
|-----|-----|--------|------|-------|----|----------|--|
| 6F  | 事務所 | 43.10坪 | 相談   | 相談    | 相談 | 2025/5/1 | <ul style="list-style-type: none"> <li>・OA設置</li> <li>・業務用加湿器新規設置済み</li> <li>・賃貸面積には共用廊下の面積按分相当が含まれます</li> </ul> |

※601号室は排煙窓が無いことにより100㎡の告示(平成12年5月31日 建設省告示 第1436号 排煙免除の規定)適用があり室内に天井までの間仕切(指定材料)で25㎡以上の個室の設置が必要となります。(設置済みです)

## 駐車場

| 台数 | 賃料/台 | 敷金 |
|----|------|----|
| 相談 | 相談   | 相談 |

●並木通りに面しており採光が保たれています



## 写真

●廊下



●トイレ



<問合せ先>  
 清水総合開発株式会社  
 PM事業本部 リーシングマネジメント部  
 担当 古川  
 TEL 03-6228-7421

