



サステナブルインフラの「いちご」

いちご笹塚ビル

※ファサード・エントランス及び共用部改修工事実施済み



【VR内覧用QRコード】



**「笹塚」駅から徒歩6分の立地。
約100坪の無柱空間、タイル張りの外観と重厚感のある大型物件**

- 所在地 東京都渋谷区笹塚2-26-2
 - アクセス 京王線『笹塚』駅 徒歩6分
 - 構造規模 地下-鉄骨・鉄筋コンクリート造
地上-鉄骨造 B1F/ 13F
 - 竣工 1995年3月竣工
 - 延床面積 8,546.90㎡
 - 空調設備 個別空調
 - 照明 LED
 - E V 3基
 - 床構造 OAフロア 60mm
 - 天井高 2,500mm(OAフロア含まず)/基準階
 - 警備 機械警備
 - ・正面玄関 平日；7:00～20:00
土曜；9:00～19:00
 - ・正面玄関 日、祝日；終日閉鎖
 - ・通用口 平日；8:30～18:00
 - ・通用口 土、日、祝日；終日閉鎖
- ※上記時間外でも、警備カード所有の場合は入退館可。
駐 車 場 有(平置/機械式)



いちご笹塚ビル

お問い合わせは、いちご投資顧問又は清水総合開発までご連絡下さい。

いちご投資顧問株式会社

いちごリーシングデスク

【お問い合わせ先】ask@ichigo.gr.jp

清水総合開発株式会社

リーシングマネジメント部 担当:山口 TEL 03-6228-7421



リニューアル後
正面入口



リニューアル後
エントランス



サステナブルインフラの「いちご」

いちご笹塚ビル

募集区画

貸室

階数	面積	用途	敷金	賃料	共益費	入居可能日	備考
10階	108.64坪 (359.17㎡)	事務所	賃料の10ヶ月分	ご相談	3,500円/坪	即日	
9階	108.64坪 (359.17㎡)	事務所	賃料の10ヶ月分	ご相談	3,500円/坪	即日	
8階	108.64坪 (359.17㎡)	事務所	賃料の10ヶ月分	ご相談	3,500円/坪	即日	
4階	149.58坪 (494.51㎡)	事務所	賃料の10ヶ月分	ご相談	3,500円/坪	即日	
3階	149.58坪 (494.51㎡)	事務所	賃料の10ヶ月分	ご相談	3,500円/坪	即日	

駐車場

募集区画	募集台数	敷金	賃料	備考
機械式	空車あり	賃料の2ヶ月分	未定	全長 5,300mm 全幅 2,050mm 全高 1,550mm 重量 2,300kg
平面式	空車あり	賃料の2ヶ月分	未定	

お問い合わせは、いちご投資顧問又は清水総合開発までご連絡下さい。

いちご投資顧問株式会社

いちごリーシングデスク

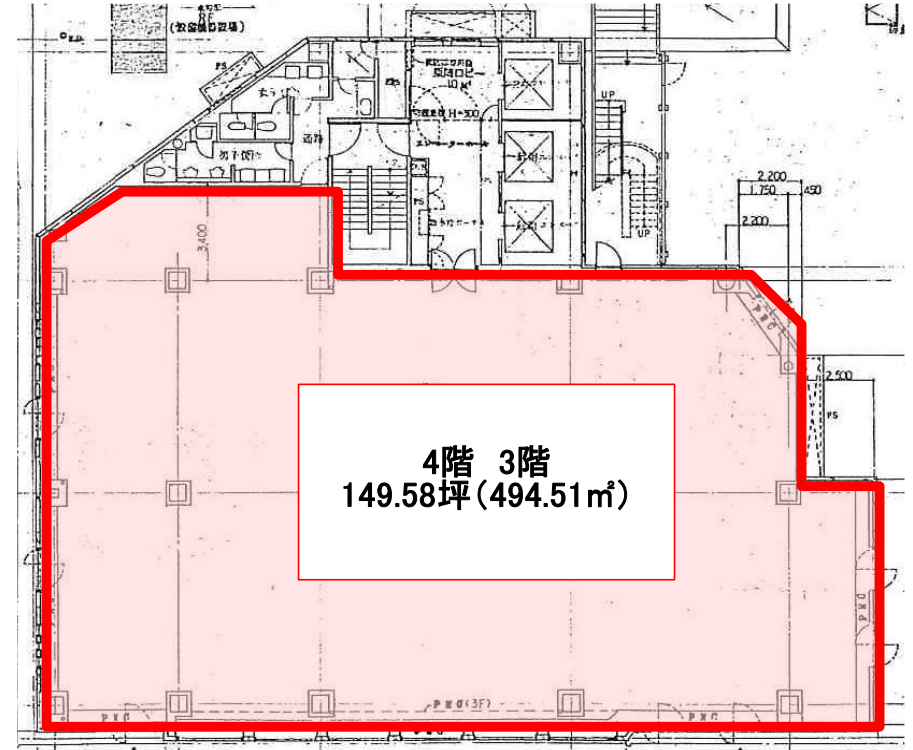
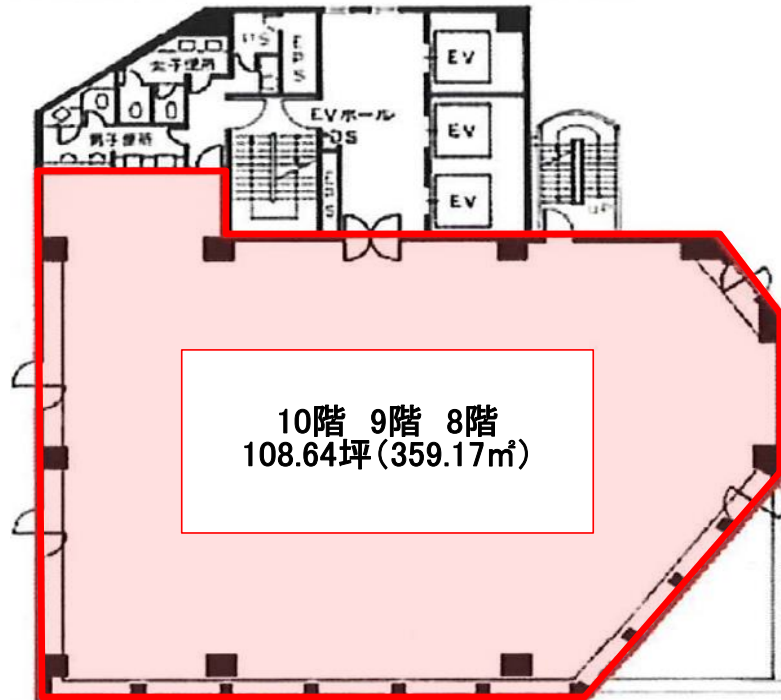
【お問い合わせ先】ask@ichigo.gr.jp

清水総合開発株式会社

リーシングマネジメント部 担当:山口 TEL 03-6228-7421

いちご笹塚ビル

募集図面



お問い合わせは、いちご投資顧問又は清水総合開発までご連絡下さい。

いちご投資顧問株式会社

いちごリーシングデスク

【お問い合わせ先】ask@ichigo.gr.jp

清水総合開発株式会社

リーシングマネジメント部 担当:山口 TEL 03-6228-7421

* 図面と現況が異なる場合は、現況を優先させていただきます。

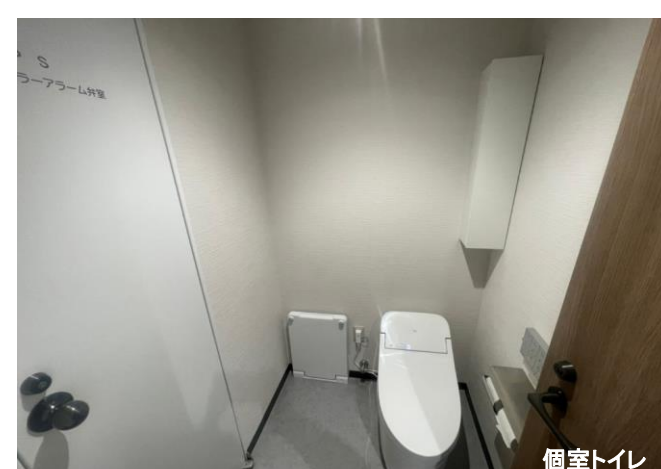
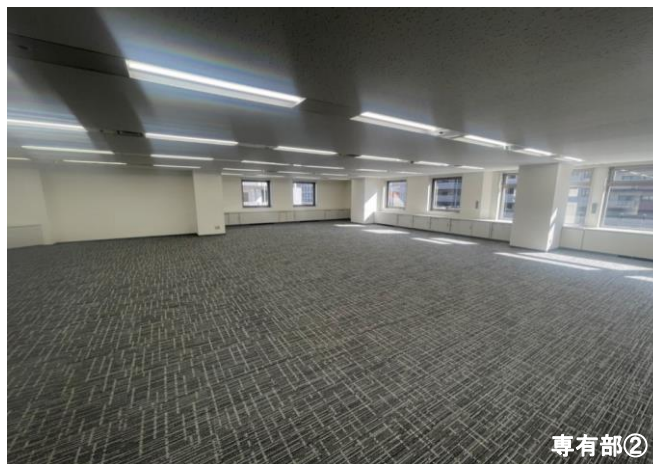
ファサード・エントランス及び募集フロア共用部改修工事実施済み 正面入口 エントランス ELVホール 男女トイレ



※現況と異なる場合は現況優先いたします。

募集フロア改修工事実施済み（リニューアル後）

専有部内 ELVホール 男女トイレ



※現況と異なる場合は現況優先いたします。