

基本情報

所在地	東京都渋谷区代々木4丁目31-6
竣工年月	1987年3月
規模	地下1階／地上9階
構造	鉄骨鉄筋コンクリート造
駐車場	機械式駐車場 27台
設計	大成建設株式会社
施工	大成建設株式会社

共用部リニューアル実施済み

3路線が徒歩圏内で首都高速「新宿IC」「初台IC」まで1km未満
1階に「まいばすけっと」(ミニスーパー)入居



物件概要

開館時間	平日 6:00～22:00／土・日・祝 7:00～20:00 時間外は通用口からセキュリティカードで入退館
警備方法	機械警備方式 (ALSOK)
空調方式	セントラル方式 (各フロア単位、空冷ヒートポンプチリングユニット)
標準空調時間	平日 8:00～18:00／土曜・日曜・祝日 設定無 (時間外扱い)
時間外空調費	550円／1時間
天井高	2,450mm ※OA床高含まず
OA床高	50mm
床荷重	300kg／㎡
光ケーブル	有
電気容量	100A ※フロアメインブレーカー容量
ELV	乗用2基 (11人乗)
駐車場	機械式27台／収容規格 全長5,050mm・幅1,850mm・高さ1,550mm・重量1,600kg 使用可能時間 24時間

西新宿松屋ビル



交通

京王新線	「初台」駅	徒歩4分
小田急小田原線	「参宮橋」駅	徒歩8分
都営地下鉄大江戸線	「西新宿5丁目」駅	徒歩12分

募集区画

フロア	用途	契約面積	賃料/坪	共益費/坪	敷金	入居時期	備考
7F-A	事務所	61.09坪	相談	4,330円/坪	12ヶ月	即日	

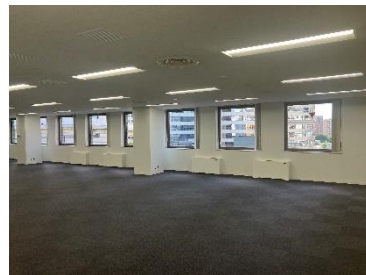
駐車場

賃料/台(税別)	敷金
40,000円	1ヶ月

写真



室内①



室内②

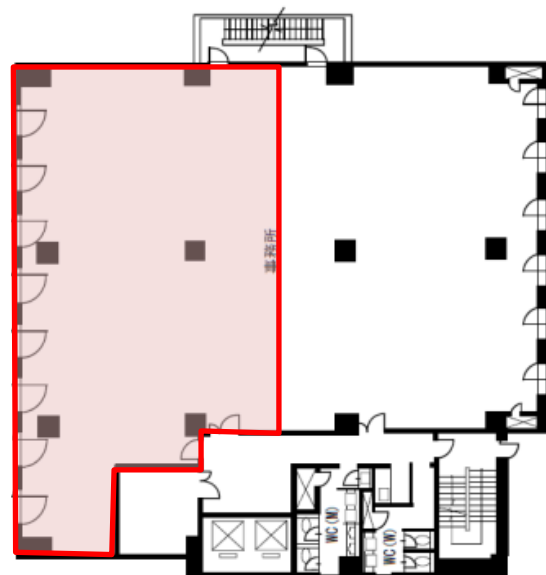


トイレ・全景



トイレ・カウンター

図面



7階-A (61.09坪)

図面と現況が異なる場合は、
現況を優先と致します。

<問合せ先>
 清水総合開発株式会社
 PM事業本部
 リーシングマネジメント部
 担当 沼野・山口
 TEL 03-6228-7421

