

# 田町タワー 募集概要



360度VR内覧

<https://www.vr-view.jp/shimizu/tamachi-tower/final/>

## ■ 建築概要

名称	田町タワー
所在地	東京都港区芝五丁目33番11号
交通	JR山手線・京浜東北線「田町」駅徒歩2分（※将来予定：ペDESTリアンデッキで駅直結） 都営地下鉄三田線・浅草線「三田」駅徒歩2分（地下2階から駅直結）
延床面積	約112,500㎡（約34,031坪）
構造	地上：S造（一部SRC造）/地下：SRC造
耐震構造	芯棒型制振システム
階数	地上29階、塔屋1階、地下2階
天井高	基準階 2,850mm（14階 3,050mm）/ OAフロア 100mm（一部100mm未満のエリアあり）
床荷重	500kg/㎡（ヘビーデューティゾーン800kg/㎡）
竣工	2023年9月
施工	清水建設株式会社

## ■ 設備概要

空調	ゾーン別VAV空調(71分割・冷暖フリー)※ペリメーター側はビル側にて制御
電気容量	50VA/㎡
エレベーター	低層用7基、非常用（人荷用）2基
駐車場	208台 荷捌駐車場5台、駐輪場約168台
セキュリティ	貸室扉、商業エリアから事務所エリアへの動線

## ■ 賃貸条件

用途	事務所
賃料	ご相談
契約形態	定期借家契約
敷金	賃料の12カ月分相当額
入居可能時期	ご相談

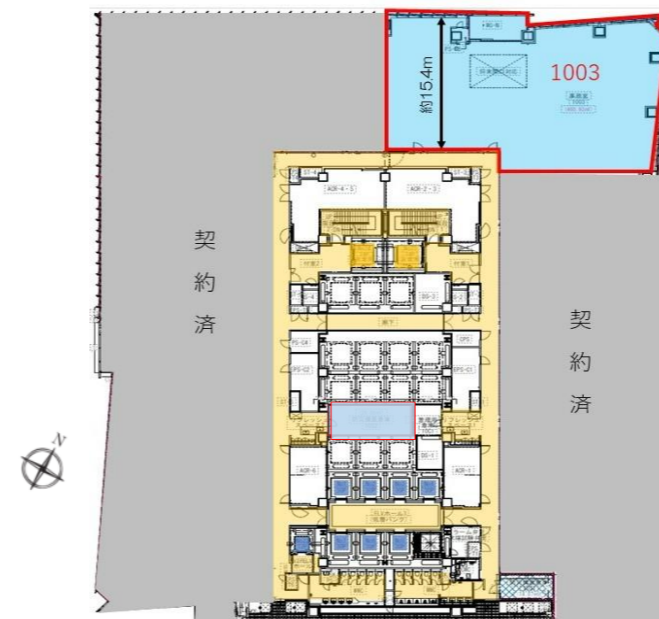
## ■ その他

駐車場・駐輪場	空車状況、使用料については別途ご相談ください。
非常用発電機	・テナント用非常用発電機設置スペースあり（テナント様ご負担） ・非常時、専有部へBCP用AC-GC電源（15VA/㎡）供給可能（テナント様ご負担工事あり）

## ■ 貸室募集区画

階	貸室面積	入居可能日
10階-1003	139.43坪 (460.93㎡)	相談
防災備蓄倉庫	9.03坪 (29.88㎡)	相談

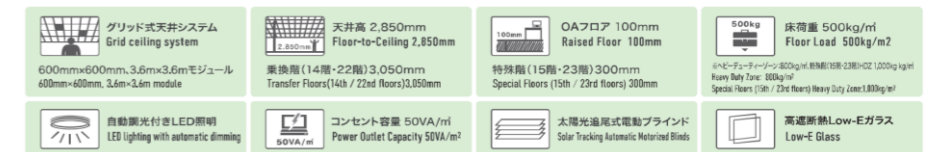
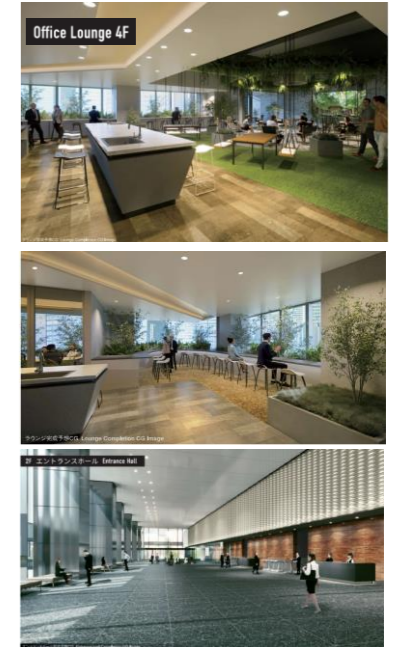
## ■ 区画図面



10階

### 問合せ窓口

清水総合開発（株）PM事業本部リーシングマネジメント部  
担当：石垣 TEL：090-2673-9975



## ■ ロケーション

