

基本情報

所在地	東京都千代田区外神田2-7-1
竣工年月	1989年3月
規模	地上6階／地下1階
構造	鉄筋コンクリート造
駐車場	無
施工	清水建設株式会社

銀座線「末広町」 JR「御茶ノ水」等4駅・6路線利用可
 神田明神すぐ裏手 静かな環境かつビジネス立地
 トイレ(男女共)ウォッシュレット工事済み



物件概要

開館時間	平日 7:00~21:00／土・日・祝日 閉館 時間外は通用口からテンキーにて入館
空調方式	個別空調方式
天井高	2,370mm
OAフロア	なし
ELV	乗用1基 (9人乗)

交通

JR山手線	「秋葉原」駅	徒歩6分
JR中央線	「御茶ノ水」駅	徒歩6分
東京メトロ丸の内線	「御茶ノ水」駅	徒歩6分
東京メトロ銀座線	「末広町」駅	徒歩5分
東京メトロ千代田線	「新御茶ノ水」駅	徒歩7分
東京メトロ日比谷線	「秋葉原」駅	徒歩8分
つくばエクスプレス	「秋葉原」駅	徒歩8分

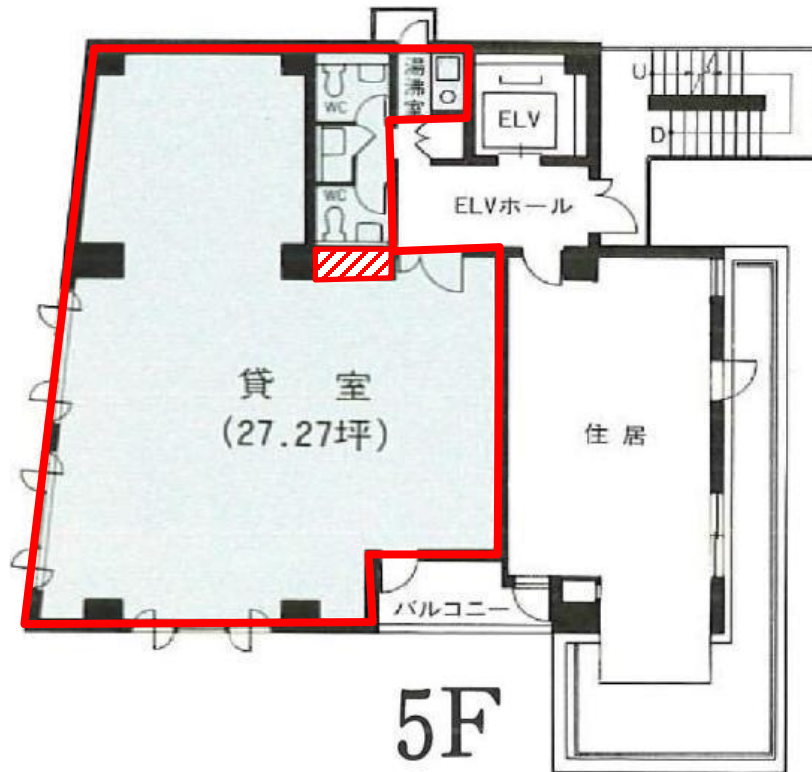


募集区画

フロア	用途	契約面積	賃料／坪	共益費／坪	敷金	入居時期
5階	事務所	27.27坪	相談	賃料に含む	賃料の10ヶ月分	2025/6/1

※水道料金及び貸室内の電気料金、清掃費等は別途ご負担いただきます。

図面



※赤斜線部分を除く



<問合せ先>
 清水総合開発株式会社
 PM事業本部
 リーシングマネジメント部
 担当 沼野
 TEL 03-6228-7421