



サステナブルインフラの「いちご」

いちご南大塚ビル



共用部リニューアル済み。各階個別空調システム採用。

所在地	東京都豊島区南大塚3丁目10番10号		
アクセス	JR山手線	「大塚」駅	徒歩6分
	東京メトロ丸の内線	「新大塚」駅	徒歩3分
構造規模	鉄骨鉄筋コンクリート造 7F		
竣工	1987年5月 竣工		
延床面積	4,055.11㎡		
空調設備	個別空調		
E V	2基		
床構造	OAフロア40mm		
天井高	2,500mm		
警備	機械警備		
駐車場	有(機械式)		



お問い合わせは、いちご投資顧問又は清水総合開発までご連絡下さい。

いちご投資顧問株式会社

いちごリーシングデスク【お問い合わせ先】

URL ask@ichigo.gr.jp

清水総合開発株式会社

リーシングマネジメント部 TEL 03-6228-7421 山口



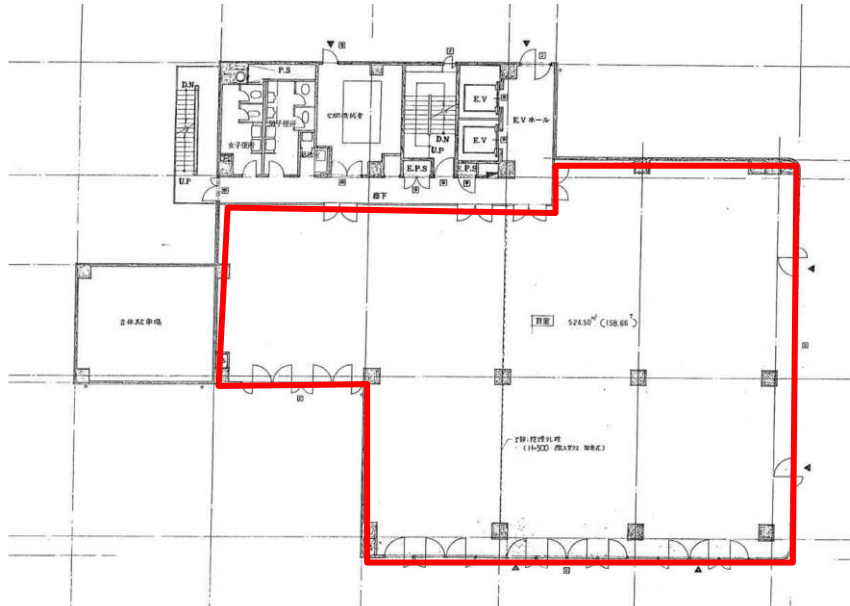
サステナブルインフラの「いちご」

いちご南大塚ビル

募集区画

貸室

階数	面積	用途	敷金	賃料	共益費	入居可能日	備考
2階	526.42㎡ (159.24坪)	事務所	12ヶ月	ご相談	ご相談	2025/5/8	



* 図面と現況が異なる場合は、現況を優先させていただきます。



※1階に共用喫煙室有り

お問い合わせは、いちご投資顧問又は清水総合開発までご連絡下さい。

いちご投資顧問株式会社

いちごリーシングデスク【お問い合わせ先】

ask@ichigo.gr.jp

清水総合開発株式会社

リーシングマネジメント部 TEL 03-6228-7421 山口