

## ■ 基本情報

所在地 東京都港区三田3-1-4  
 竣工年月 2007年4月  
 規模 地上7階  
 構造 鉄骨鉄筋コンクリート造(SRC造)  
 駐車場 有り(空き無し)  
 設計 相馬設計一級建築士事務所

2駅3路線利用可能  
 桜田通り沿いの好立地



### ● エントランス



## ■ 物件概要

開館時間 平日・土 7:00~22:30  
 時間外はカードで入館可能  
 警備方法 機械警備方式  
 空調方式 個別空調方式  
 天井高 2,600mm  
 OA床高 50mm  
 光ケーブル 有  
 ELV 常用1基(9人乗り)

### ● エントランスホール



## ■ 交通

都営浅草線・三田線 「三田」駅 徒歩4分  
 JR線 「田町」駅 徒歩5分

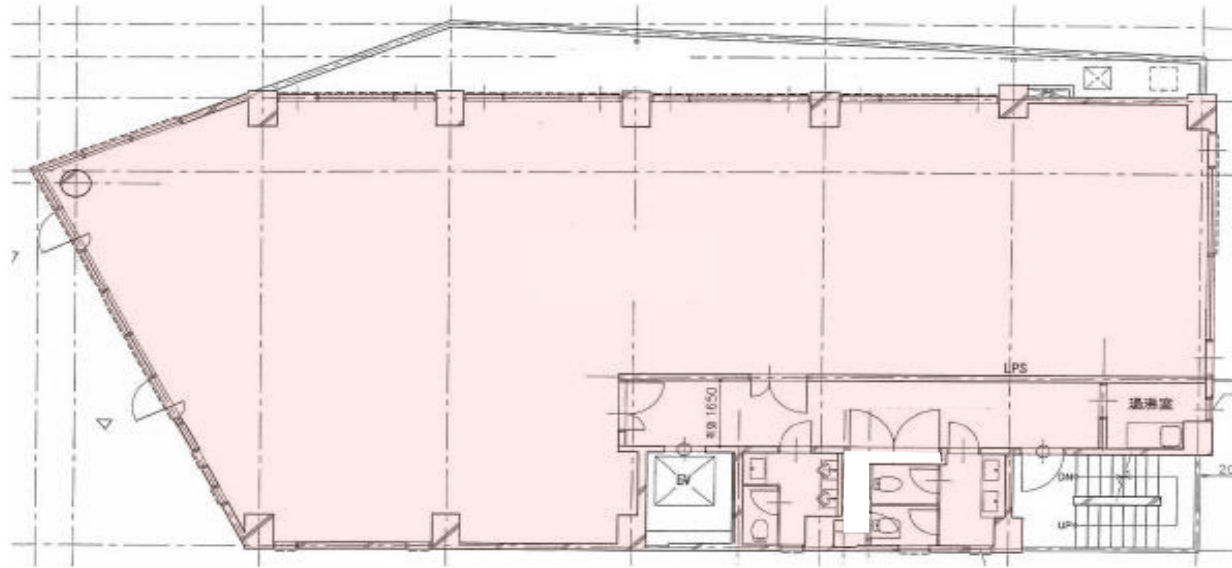
Net.1三田ビル



## 募集区画（事務所）

フロア	用途	契約面積	賃料/坪	共益費/坪	敷金	入居時期	備考
4階	事務所	70.27坪	相談	3,500円/坪	賃料の12ヶ月分	2025/4/1	※契約面積はグロスでの値となります。 ※居抜き相談不可。

## 図面



## 写真



<問合せ先>  
 清水総合開発株式会社  
 PM事業本部  
 リーシングマネジメント部  
 担当 山口  
 TEL 03-6228-7421

