

基本情報

所在地	神奈川県横浜市港北区新横浜3-8-11
竣工年月	1988年3月（増築E区画2～9階:2009年4月）
規模	地上10階／地下1階（地上9階建）
構造	鉄骨鉄筋コンクリート造（鉄筋コンクリート造）
駐車場	機械式立体駐車場
設計	株式会社梓設計(株式会社間組一級建築士事務所)
施工	株式会社間組

物件概要

開館時間	正面エントランス: 月～日 7:00～24:00 裏口エントランス: 月～日 7:00～20:00 時間外は通用口から機械警備カード操作で入館
警備方法	機械警備方式: セキュリティカード方式
空調方式	個別空調方式
天井高	2,500mm(6階) 2,570mm(4階) ※OA床高含まず
OA床高	50mm(6階) 40mm(4階)
光ケーブル	引込可
電気容量	50VA/㎡ (7階: 60VA/㎡)
ELV	乗用2基 (15人乗り)
袖看板	無

<問合せ先>

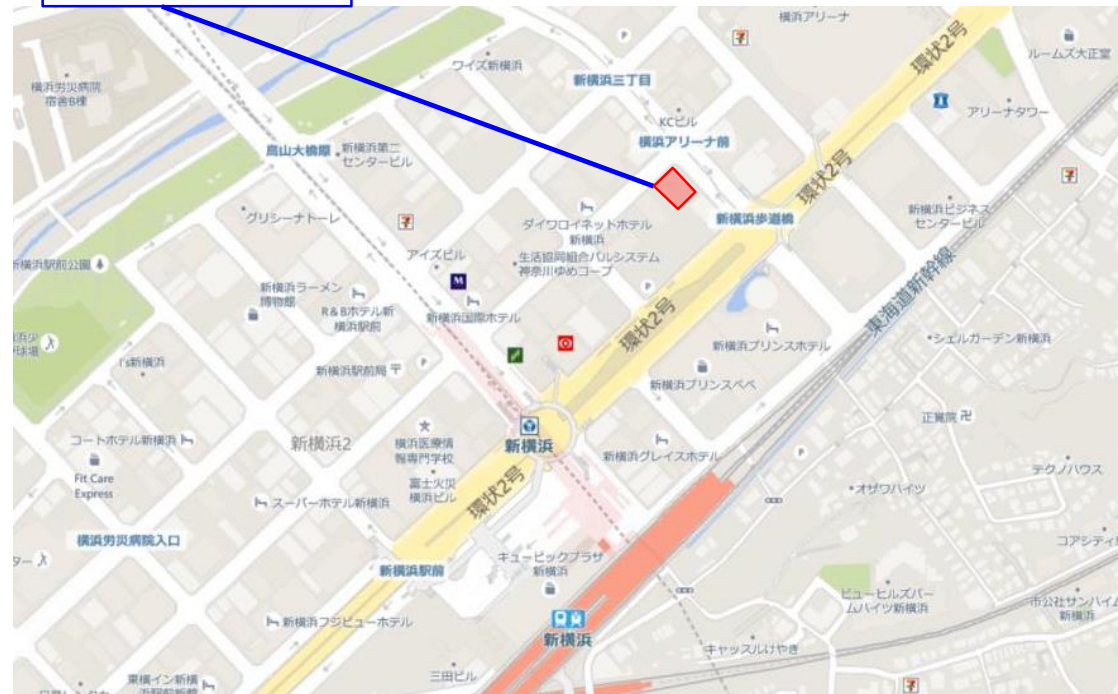
清水総合開発株式会社
PM事業本部 リーシングマネジメント部
担当 古川・石垣
TEL 03-6228-7421



市営地下鉄「新横浜」駅徒歩3分
JR・新幹線「新横浜」駅徒歩6分
利便性抜群の
ハイクオリティオフィスビル
共用部全面リニューアル



メットライフ新横浜ビル



交通

市営地下鉄ブルーライン 「新横浜」駅 徒歩3分
JR横浜線/東海道新幹線 「新横浜」駅 徒歩6分



募集区画

フロア	用途	契約面積	月額賃料	共益費	敷金	入居時期	備考
6階C	事務所	50.35坪	相談	相談	12ヶ月	即日	
4階E	事務所	85.72坪	相談	相談	12ヶ月	2025.3	居抜き不可

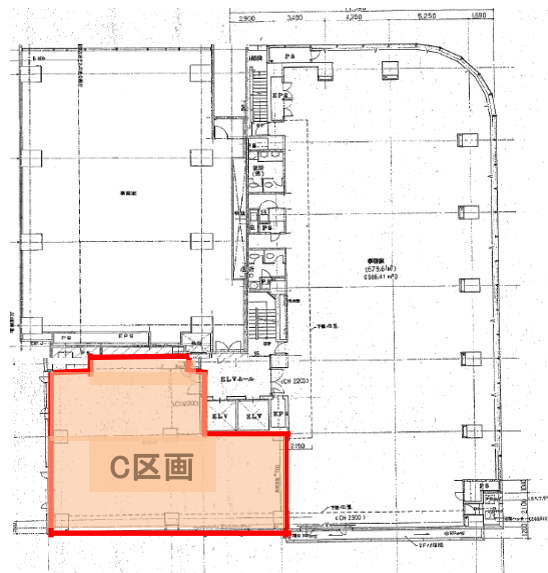
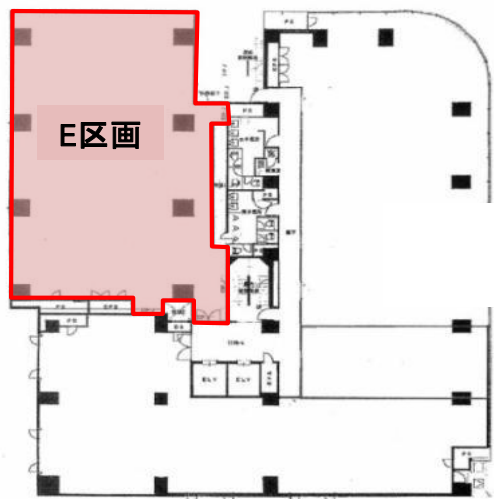
駐車場

台数	使用料/台	敷金	サイズ
相談	相談	2ヶ月	全長:4,900mm、全幅:1,750mm、全高:1,550mm、重量:1,600kg

図面

4階

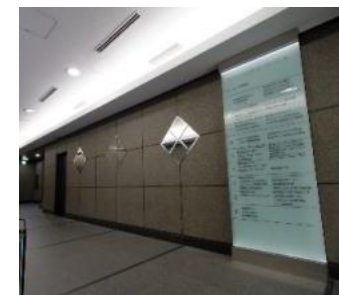
6階



●外観



●エントランスホール



●6階 イメージ

